

服務時間

- ✚ 星期一至六：上午 8 時至下午 6 時
(每 4 小時為 1 節)
- ✚ 星期日及公眾假期服務暫停
- ✚ 超出指定開放時間被視為延展服務，
每小時收費\$97。

院舍地圖



申請服務

- ✚ 歡迎致電或親臨本院申請，而退出服務則須於一星期前通知。

交通

專線小巴

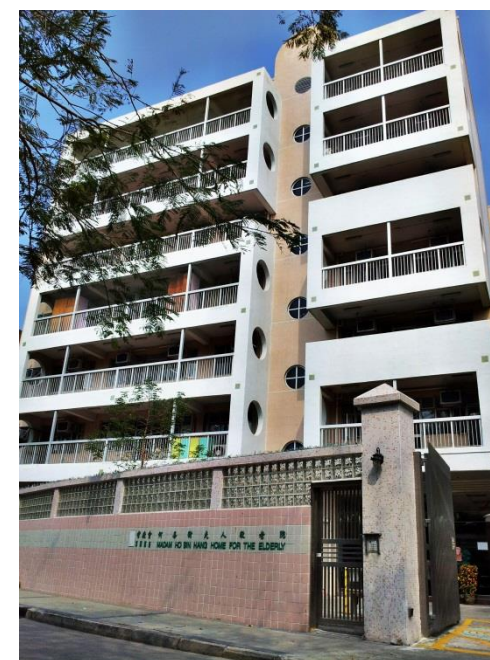
- | | | | | |
|----|------------|---------------|-----|----------|
| 1. | 58/
58A | 堅尼地城站
A 出口 | <-> | 香港仔 |
| 2. | 58M | 堅尼地城站
A 出口 | <-> | 貝沙灣 |
| 3. | 59 | 堅尼地城站
A 出口 | <-> | 深灣 |
| 4. | 10 | 銅鑼灣謝斐道 | <-> | 數碼港 |
| 5. | HR88 | 美景臺 | -> | 干諾道
中 |

*麥理浩復康院站上落



香港耆康老人福利會 何善衡夫人敬老院

日間護理服務
長者社區照顧服務券計劃



地址：香港薄扶林沙灣徑一號
電話：2280 1300 傳真：2816 6139
電郵：hshcainfo@sage.org.hk
網址：<http://www.sage.org.hk>

宗旨

為居於社區內的體弱及日常生活需要別人照顧的長者提供日間護理服務，集合不同專業人士及護理員，提供全面照顧，讓長者安享晚年，並減輕照顧者的壓力。

服務特色

以跨專業團隊參與長者個案照顧計劃，團隊包括社工、護士、物理治療師、職業治療師、言語治療師及康體指導員；亦定期安排到院營養師及藥劑師為有需要長者提供服務。

服務對象

- 60歲或以上通過了「安老服務統一評估機制」，被評為需接受社區照顧服務之長者；
- 無急性疾病或傳染病；無精神病的持續性病徵；毋須長時間卧床；適合群體生活；以及無攻擊性或暴力行為；
- 持有社會福利署發出的第二階段「長者社區照顧服務券」之長者。

服務內容

(個別服務需另外收費)

本院的專業團隊（包括護士、社工、物理治療師、職業治療師、言語治療師及康體指導員等）會為長者制定個人照顧計劃及活動時間表，並提供全面照顧，包括：

- 起居照顧**
沐浴、餵食、如廁訓練
- 護理服務**
健康監察、藥物管理、傷口護理
- 復康服務**
復康運動、防跌教育、認知訓練
- 康樂活動**
興趣班、節日慶祝活動、戶外活動
- 輔導服務**
情緒支援及轉介、護老者支援
- 膳食服務**
提供午餐、下午茶或晚餐，另設特別餐
- 接送服務**
可提供區內及指定路線專車接送服務，方便行動不便人士。

基本服務收費

基本服務	收費
日間照顧服務	每節\$243
正常服務時間以外的日間照顧服務	每小時\$97
全日制日間中心服務 (一星期6日/12節)	整月 \$10,455
車輛接送服務	每程 \$12
言語治療服務(50分鐘/節)	每節\$800
正常服務時間以外的言語治療服務(50分鐘/節)	每節\$942
軟餐 (免治餐、軟滑餐或糊餐)	每餐\$6.1

服務券以外增值服務	收費
傷口護理（基本敷料費用）	每次 \$30
更換鼻胃管/導尿管	每次 \$100
血糖檢驗	每次 \$10

社區券值	每月日間照顧服務節數 (僅供參考)
\$4,372 (最低)	18 節
至	至
\$10,455 (最高)	42 節

(以上收費將由 2024 年 4 月 1 日生效)
每位服務使用者每星期一至六，可獲最多十二節之日間護理服務。